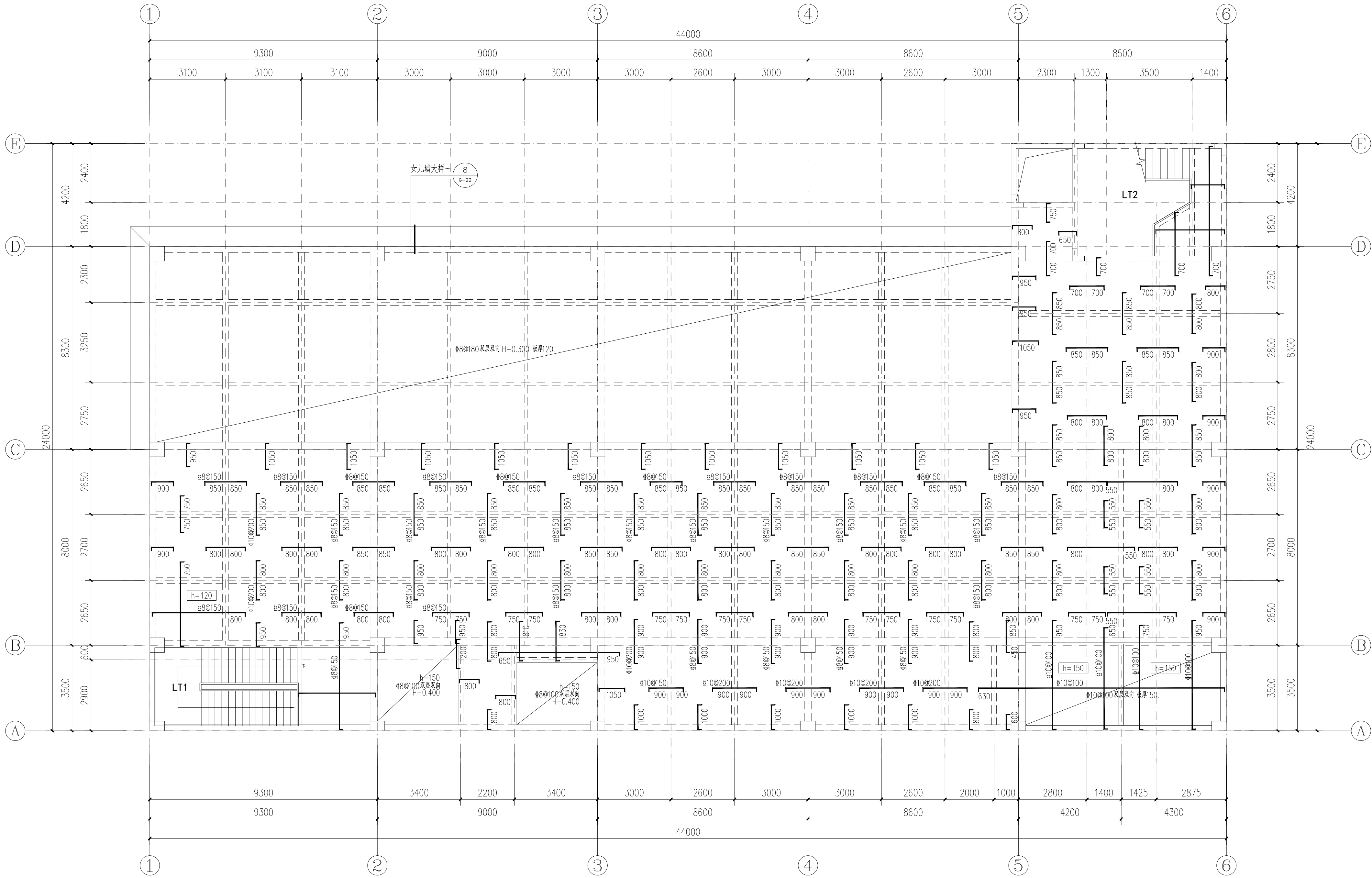


屋面	19.500	C30		C30
4	15.570	C30	3.930	C30
3	10.770	C30	4.800	C30
2	5.970	C30	4.800	C30
1	0.500	C30	6.470	C35
地下室	-3.900	C30	3.850	C35
标层(BG)	梁板砼等级		层板(m)	墙柱砼等级

结构层高与混凝土等级表



四层板平面布置图

- 说明:
1. 本图需与国标图集(22G101-1)配合使用;
 2. 未注明标高为楼面结构标高H, 见层高表;
 3. 本层未注明板厚为100, 图中未注明负筋为8@200. 板底筋8@200双向布置.
 4. 对墙下无梁的后砌隔墙, 按建施图所示位置沿墙下板底设置2Φ14通长加强筋;
 5. 图中所注板上部钢筋的伸长长度均从最近梁、墙中算起;
 6. 楼板开洞应与设备图纸核对无误后方可施工.
 7. 未尽之处参见《结构设计总说明》.
 8. 图中未注索引处请结合相应位置及建筑图施工.
 9. 板面标高相差不超过20mm时其侧面筋连续设置但施工时需做成
- 卫生间采用陶粒回填, 容重不大于8KN/m³

铭扬工程设计集团有限公司

等级: 公路行业(公路)专业乙级

证书编号: A133020565

中华人民共和国住房和城乡建设部监制

等级: 风景园林工程设计专项甲级

建筑行业乙级

水利行业丙级

证书编号: A233020562

浙江省住房和城乡建设厅监制

备注

建设单位

乳源瑶族自治县金源资产经营有限公司

工程名称

一六镇城乡融合
(白鹭湾乡村振兴车间)建设项目

图纸名称

四层板平面布置图

比例: 1:100			
类别	签	名	日期
审定	金明哲	刘睿	
审核	刘睿	陈欣	
项目负责人	段敬阳	陈欣	
专业负责人	刘睿	陈欣	
设计	陈欣	周超	
制图	陈欣	周超	
校对	周超	周超	
会签			
建筑		强电	
结构		暖通	
给排水		弱电	

盖章栏

中华人民共和国一级注册结构工程师

姓名: 刘睿

注册号: 3302056-S009

有效期至: 2026年12月

设计号		图号	G-17
图别	结构		